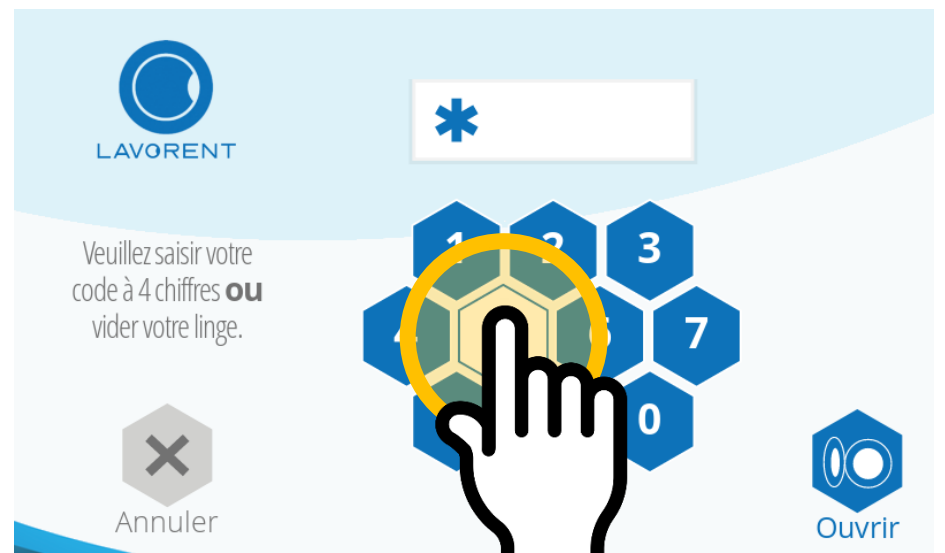


Arrêter une machine

- 1 Le système de paiement s'arrête automatiquement à la fin du programme sélectionné sur la machine. Vous pouvez néanmoins l'arrêter prématurément si vous avez annulé le programme.



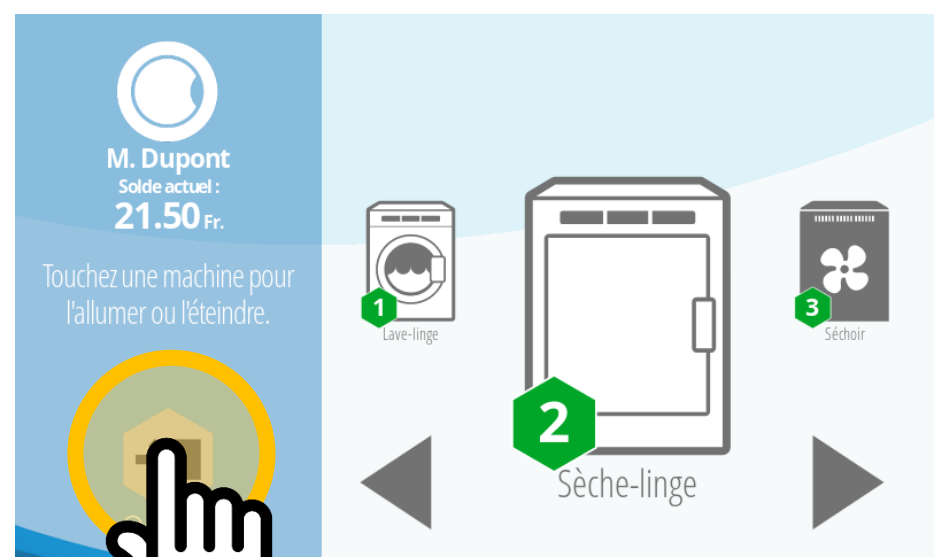
- 2 Sélectionnez la machine correspondante en vous aidant des flèches grises.



- 3 Saisissez votre code personnel.



- 4 Pressez sur « OK » pour confirmer.



- 5 Votre machine est arrêtée. Pressez sur « Quitter » pour sortir de votre session.

Eventuelles pannes



- 1 Vérifiez l'interrupteur de la machine ou vérifiez la prise électrique.



- 2 Veuillez recharger votre compte selon les indications reçues par courrier.

- 3 Si l'écran ne réagit plus, maintenez appuyé le poussoir se situant à proximité de l'écran pendant 5 secondes, puis patientez environ 5 minutes jusqu'à l'apparition des machines.

- 4 Si la panne persiste, appelez le **0840 707 707** (Service gratuit 7/7).